



# EquaScan eHCA

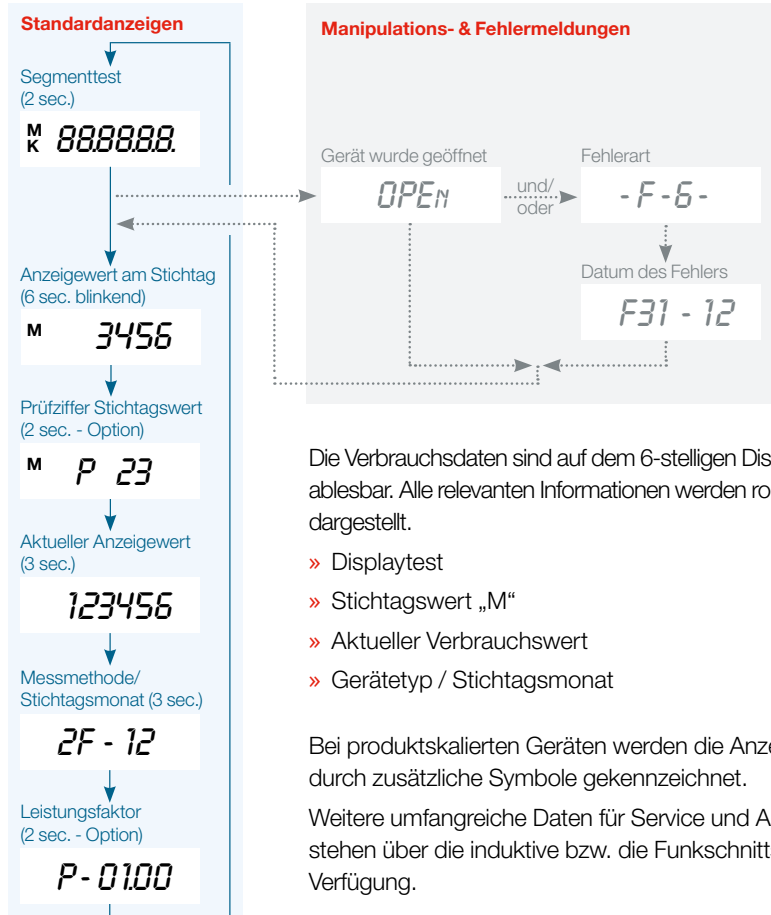
Elektronischer Heizkostenverteiler mit optionaler Funkkommunikation

Der elektronische Heizkostenverteiler des EquaScan-Systems wurde von Itron gezielt entwickelt, um die vielfältigen Anforderungen von unabhängigen Messdienstfirmen zu erfüllen. Die Geräte sind für eine einfache und schnelle Montage konzipiert und decken durch ihren Funktionsumfang nahezu alle Anwendungsfälle ab. In der Funkversion sind die Heizkostenverteiler für die komfortable zentrale Datenerfassung optimiert. Das EquaScan-System von Itron umfasst alle Komponenten zur sicheren und komfortablen Funkübertragung von Verbrauchswerten.

## LEISTUNGSMERKMALE

- » 2-Fühlergerät mit hoher Genauigkeit
- » Montageplatte kompatibel mit den meisten Schweißbolzenpositionen
- » Patentierte, schnelle und einfache Schnittstelle (induktiv)
- » Funkversion mit bidirektionaler Funkkommunikation (für WalkBy, FNet)
- » 18 Monatsdatensätze (Monatsmitte und Monatsende)
- » Fernfühler vor Ort nachrüstbar

## Multifunktionsdisplay



## KOMMUNIKATIONSSCHNITTSTELLE

Die Kommunikationsschnittstellen (induktiv bzw. per Funk) ermöglichen eine schnelle und sichere Erfassung der Heizkostenverteilerdaten. Alle relevanten Parameter des EquaScan eHCA können über den induktiven Kopf programmiert werden, wie z.B. Produktskala und Bewertungsfaktoren, das Stichtagsdatum oder die jährliche Nullsetzung. Bei der Funkversion sind optional einzelne Parameter auch mittels MasterRF programmierbar

In Kombination mit der EquaScan-Software wird der Zugriff auf eine Vielzahl von Service- und Status- Funktionen in höchster Geschwindigkeit ermöglicht:

- » Passwortschutz
- » 2 Jahresstichtage
- » 18 Monatsendwerte
- » 18 Monatsmitenwerte
- » 18 monatliche Heizkörpermittelwerte
- » Batterierestlaufzeit
- » Störungs- und Manipulationsmeldungen

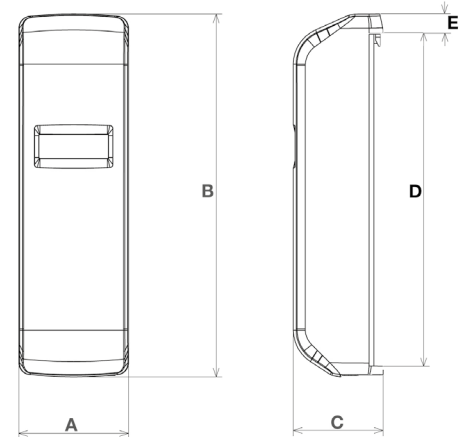
## Technische Daten

Charakteristik	
Bauartzulassung nach	EN 834 (HkVo) Zulassungs Nr. C 3.01 / 2012
Schutzklasse	IP43
Gerätetypen	Standard und Funk
Gerätevarianten	Kompakt- und Fernfühlerversion
Spannungsversorgung	3V Lithium Langzeitbatterie
Batterielebensdauer (typisch)	10 Jahre + 1 Jahr Reserve
Anzeige	Flüssigkristallanzeige (LC-Display)
Anzeigeumfang	6 Stellen (00 00 00 ... 99 99 99)
Leistungsdaten	
Messprinzip	2-Fühler
Skalierung	Einheits- oder Produktskala
Heizkörperleistung	4-16.000 Watt
Einsatzbereich für Heizanlagen (mittlere Auslegungstemp.)	2 Fühler: $t_{\min}$ 35 °C - $t_{\max}$ 105 °C (110°C mit Fernfühler)
Messbereich	-15 °C...+120 °C
Lagertemperatur	-25 °C ...+60 °C
Funkspezifikation	
Protokoll	EN 13757-3:2013 / EN 13757-4:2013 wireless M-Bus
Betriebsart	C2 Mode
Frequenzband	Tx 868,95 MHz Rx 869,525 MHz
Transceiverkenngrößen	Transmitter: 10 dBm Receiver: -100 dBm



Induktiver Kopf

## Abmessungen



Maß	mm
A	37
B	122
C	30
D	111
E	7

**Itron**

Join us in creating a more **resourceful world**.  
To learn more visit [itron.com/de](http://itron.com/de)

Auch wenn Itron ständig bemüht ist, den Inhalt des Marketingmaterials so aktuell und zutreffend wie möglich zu gestalten, übernimmt Itron keine Verantwortung für die Richtigkeit, Vollständigkeit oder Eignung dieses Materials und schließt ausdrücklich jede Haftung für Fehler und Auslassungen aus. Bezüglich dieses Marketingmaterials wird weder explizit noch implizit oder statutarisch irgendeine Gewähr übernommen, einschließlich, aber nicht beschränkt auf keinerlei Garantien zur Nichtverletzung von Rechten und Ansprüchen Dritter, zur Gebrauchstauglichkeit und Eignung für einen bestimmten Zweck. © Copyright 2018 Itron. All rights reserved. Technischer Stand: 06/2018 · HE-0050.0-DE-06.18 - P0407

**ALLMESS GMBH**

Am Voßberg 11  
23758 Oldenburg i.H.  
Deutschland

**Tel:** +49 (0)43 61/62 5-0  
**Fax:** +49 (0)43 61/62 5-250